

D-30

Formstechsystem

D-30 Form Grooving System

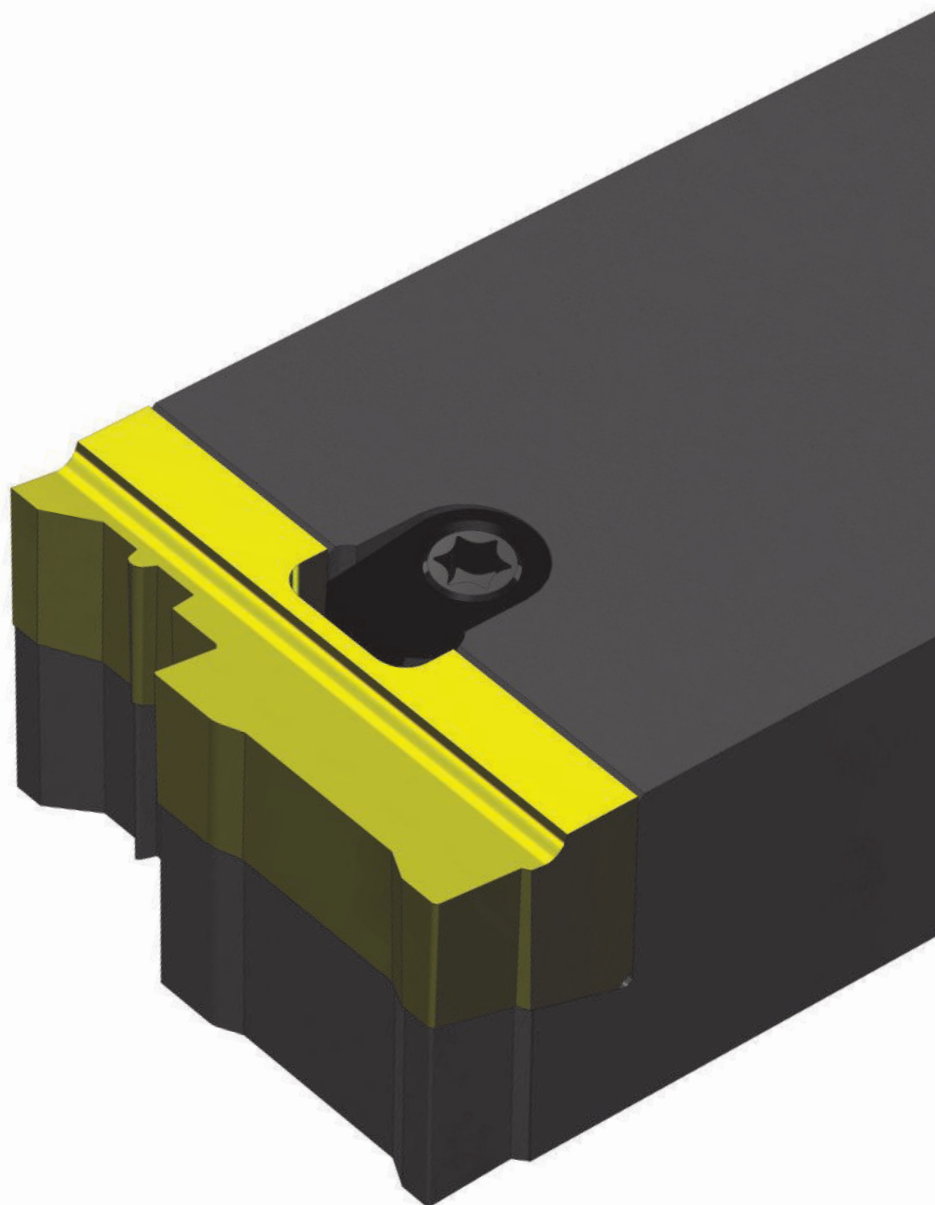
D-30 système de profilage en plongée



+7 812 335 59 35
info@suntools.ru



www.dieterle-tools.com



Ihr Anspruch - unsere Zerspanungslösung

Your Requirement - our Machining Solution / Votre besoin - notre solution d'usinage

Seit über 55 Jahren schaffen wir in enger Zusammenarbeit mit unseren Kunden Zerspanungslösungen, die für höchste Präzision und Produktivität sorgen.

In close cooperation with our customers we have developed machining solutions for more than 55 years that guarantee highest precision and productivity.

Depuis plus de 55 années, nous créons, en étroite coopération avec nos clients des solutions qui garantissent l'usinage de précision et une productivité maximale.



Geschäftsführung: Stefan Dieterle, Petra Dieterle-Müller, Michael Dieterle

Die Angaben in diesem Katalog und der dazugehörigen Preisliste entsprechen dem Stand zu Druckbeginn.

Eventuelle Änderungen oder Druckfehler berechtigen nicht zu Ansprüchen.

Mit Erscheinen dieses Kataloges werden alle entsprechenden vorherigen Kataloge ungültig.

Nachdruck von Text und Bildern, auch auszugsweise, ist ohne unsere Genehmigung nicht gestattet.

All details in this catalogue and the corresponding price list are in accordance with our current standards at the time of printing.

Any modifications, changes or misprints do not entitle to claims.

With the publication of this catalogue any other existing catalogue is void.

No text, photograph and drawing, even in the form of extracts, may be reprinted without our permission.

Les indications de ce catalogue correspondent à la situation actuelle.

Les modifications intervenues ou éventuelles erreurs d'impression n'ouvrent pas droit à des prétentions quel qu'elles soient.

Toutes les autres catalogues sont rendues caduques par la parution de celui-ci.

La reproduction de textes et d'images, même partielle, est interdite sans notre autorisation.



Unser Produktprogramm im Überblick

Our Product Range at a Glance / Notre gamme de produits en bref

Wir bieten Ihnen ein überdurchschnittlich breites Spektrum an Standard- und Sonderwerkzeugen. In diesem Prospekt finden Sie alle Informationen zu unserem **Formstechsystem mit Stiffixierung D-30**. Wir beraten Sie gerne!

We offer you an extraordinarily extensive range of standard and special tools. In this catalogue you will find all information related to our Form Grooving System D-30. We will be happy to assist you!

Nous offrons une gamme exceptionnellement large d'outils standards et spéciaux. Dans ce catalogue vous trouverez toutes les informations sur notre système de profilage en plongée D-30. Nous serions heureux de vous conseiller!

Standardwerkzeuge Standard tools Outils standard		Sonderwerkzeuge Special tools Outils spéciaux	
Außenbearbeitung External machining Usinage extérieur	Innenbearbeitung Internal machining Usinage intérieur	Außenbearbeitung External machining Usinage extérieur	Innenbearbeitung Internal machining Usinage intérieur
Abstechsysteme Part-off systems Système de tronçonnage 	Bohrer / Fräser (Micro) Drills / mills (micro) Forets / fraises (micro) 	Formstechsysteme Schafthalter Form grooving systems shank holders Systèmes de profilage en plongée pour porte plaquettes à manche 	Bohrer / Fräser (Form- und Stufenbohrer, Sonderfräser) Drills / mills 
Drehwerkzeuge Turning tools Outils de tournage 	Drehwerkzeuge Turning tools Outils de tournage 	Formstechsysteme Maschinenbezogene Schnittstellen Form grooving systems machine related interfaces Systèmes de profilage en plongée référant aux interfaces de la machine 	Gewindewirbelwerkzeuge Thread whirling tools Fraises à tourbillonner 
Gewindewerkzeuge Thread chasing tools Outils de filetage 	Gewindewerkzeuge Threading tools Outils de filetage 	Formstechwerkzeuge aus Drehlingen Form grooving tools out of tool holder bits Profilage en plongée de burins de décolletage 	Inneneinstech- und Axialeinstechwerkzeuge Internal grooving and axial grooving tools 
Hochharte Schneidstoffe Ultra-hard cutting materials Matériaux extra-durs 	Profilstempel (6-kant & Torx) Broaches / punches (hexagonal & Torx) Poinçons de profilage (hexagonal & Torx) 	Gewindewirbelwerkzeuge Thread whirling tools Fraises à tourbillonner 	Profilstempel (versch. symmetrische Konturen) Broaches / punches 
Kunststoff – Bearbeitungswerkzeuge Plastic machining tools Outils de tournage plastique 	System DRILLWEX (Inneneinstech- und Formbohrwerkzeug) System Drillwex (internal grooving and form drilling tool) Système Drillwex (rainurage) 	Formstechwerkzeuge aus Drehlingen Form grooving tools out of tool holder bits Profilage en plongée de burins de décolletage 	System DRILLWEX (Inneneinstech- und Formbohrwerkzeug) System Drillwex (internal grooving and form drilling tool) Système Drillwex (rainurage) 
Langdrehwerkzeuge Turning tools for Swiss type machines Outils de tournage pour 	System HSM (Hinterstechwerkzeug) System HSM (relieving tool) Système HSM (détalonnage) 	Gewindewirbelwerkzeuge Thread whirling tools Fraises à tourbillonner 	System HSM (Hinterstechwerkzeug) System HSM (relieving tool) Système HSM (détalonnage) 
Polygonfräser Polygon cutters Fraises a polygoner 	System MFE (4 + 6 mm Ø) System MFE (4 + 6 mm Ø) Système MFE (4 + 6 mm Ø) 	Gewindewirbelwerkzeuge Thread whirling tools Fraises à tourbillonner 	System MFE (4 + 6 mm Ø) System MFE (4 + 6 mm Ø) Système MFE (4 + 6 mm Ø) 
Rändelwerkzeuge Knurling tools Outils de moletage 	System MFE-IK (6, 8, 10 mm Ø) System MFE- IK (6, 8, 10 mm Ø) Système MFE- IK (6, 8, 10 mm Ø) 	Gewindewirbelwerkzeuge Thread whirling tools Fraises à tourbillonner 	System MFE-IK (6, 8, 10 mm Ø) System MFE- IK (6, 8, 10 mm Ø) Système MFE- IK (6, 8, 10 mm Ø) 

Formstechsystem mit Stiffixierung D-30

Form Grooving System D-30 / Systèmes de profilage en plongée D-30

Unser vielfältiges Sortiment an Formstechwerkzeugen wurde um das **System D-30** ergänzt:

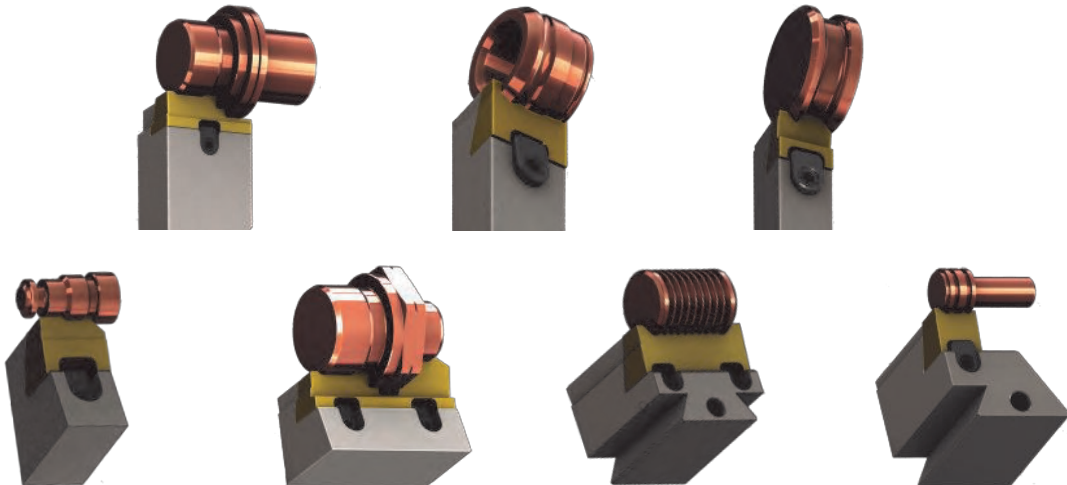
- Bewährte Qualität
- Hohe Wiederholgenauigkeit durch präzise Aufnahme der Wechselplatten
- Unkomplizierter Plattenwechsel durch Klemmsystem

We have supplemented our manifold product range of form grooving tools with the System D-30:

- Proven quality
- High repeatability due to precise mounting of the interchangeable inserts
- Simple change of inserts due to clamping system

Notre large gamme d'outils de profilage en plongée a été complétée par le Système D-30:

- Qualité éprouvée
- Le précis fixage des plaquettes interchangeables assure une grande répétabilité
- Simple changement de plaquettes par système de serrage



Legende System D-30

Legend System D-30 / Légende Système D-30

D30	12-	03-	K10F
Einsatz	B	H1	HM Qualität
Insert / Plaquette			Carbide grade / Qualité carbure

HD30	12-	03-	1212
Schaft-Halter	B	H1-	Schaftmaß
Shank holder / Porte-outil à manche			Size shank holder / Taille porte-outil

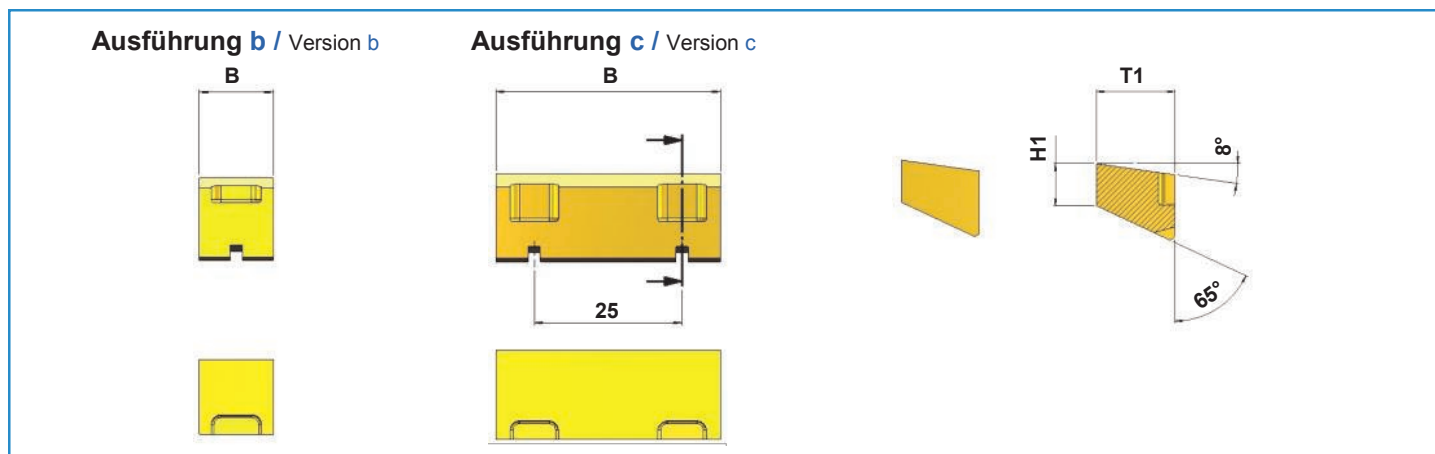
HD30	14-	08-	A28- N	40
Prisma-Halter	B	H1	A	E H
Prism tool holder / Porte-outil prisme				

HD30	12-	08-	B42
B42-Halter	B	H1	H
Tool holder B42 / Porte-outil B42			



System D-30 Einsätze

System D-30 Inserts / Système D-30 plaquettes



Art. Nr. Item no. No. d'art.	Best. Nr. Ref. no. Réf.	Ausführung Version Version	B mm	T1 mm	H1 mm
169140	D3012-03-K10F	b	12	12	3
170649	D3014-03-K10F	b	14	12	3
170651	D3016-03-K10F	b	16	12	3
170652	D3018-03-K10F	b	18	12	3
170653	D3020-03-K10F	b	20	12	3
170654	D3025-03-K10F	b	25	12	3
170655	D3028-03-K10F	b	28	12	3
170656	D3032-03-K10F	b	32	12	3
170657	D3038-03-K10F	c	38	12	3
170658	D3045-03-K10F	c	45	12	3
170659	D3012-08-K10F	b	12	12	8
170660	D3014-08-K10F	b	14	12	8
170661	D3016-08-K10F	b	16	12	8
170662	D3018-08-K10F	b	18	12	8
169901	D3020-08-K10F	b	20	12	8
170663	D3025-08-K10F	b	25	12	8
170664	D3028-08-K10F	b	28	12	8
170666	D3032-08-K10F	b	32	12	8
170667	D3038-08-K10F	c	38	12	8
170668	D3045-08-K10F	c	45	12	8
170672	D3012-07-K10F	b	12	15	7
170674	D3014-07-K10F	b	14	15	7
170676	D3016-07-K10F	b	16	15	7
170677	D3020-07-K10F	b	20	15	7
170678	D3025-07-K10F	b	25	15	7
170680	D3028-07-K10F	b	28	15	7
170681	D3032-07-K10F	b	32	15	7
170682	D3038-07-K10F	c	38	15	7
170683	D3045-07-K10F	c	45	15	7

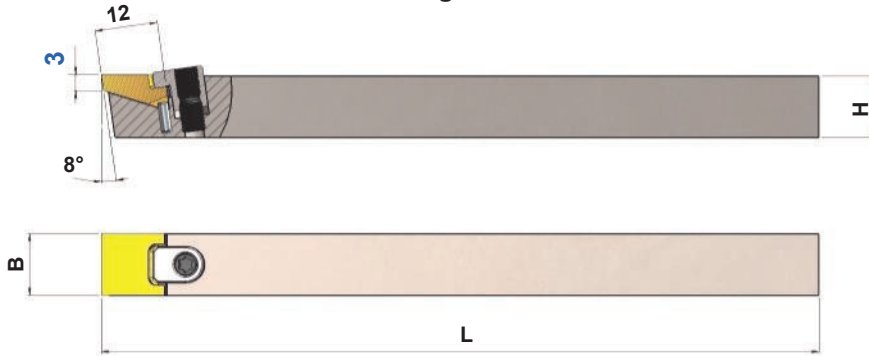
Andere HM-Qualitäten und Ausführungen in HSS auf Anfrage

Other carbide grades and executions in HSS on request / Autres versions de carbure ou en HSS sur demande

System D-30 Schafthalter HD30... 03

System D-30 Shank Holder HD30... 03 / Système D-30 porte-outils HD30... 03

Ausführung B / Version B



Art. Nr. Item no. No. d'art.	Best. Nr. Ref. no. Réf.	Ausführung Version Version	H mm	B mm	L mm
170648	HD3012-03-1212	B	12	12	150
170686	HD3012-03-1612	B	16	12	150
170688	HD3012-03-2012	B	20	12	150
170726	HD3014-03-1614	B	16	14	150
170727	HD3014-03-2014	B	20	14	150
170728	HD3016-03-1616	B	16	16	150
170729	HD3016-03-2016	B	20	16	150
170730	HD3020-03-2020	B	20	20	150
170731	HD3025-03-2525	B	25	25	150
170732	HD3032-03-2032	B	20	32	150

Ersatzteile für Pièces de rechange Spare parts for	Spannpratze Clamping claw Griffe de serrage		Doppelgewindestift Double threaded pin Double tige filetée		Zylinderstift DIN 6325 Cylindrical pin DIN 6325 Goupille cylindrique DIN 6325	
	Art. Nr. Item no. No. d'art.	Best. Nr. Ref. no. Réf.	Art. Nr. Item no. No. d'art.	Best. Nr. Ref. no. Réf.	Art. Nr. Item no. No. d'art.	Best. Nr. Ref. no. Réf.
HD3012-03-1212	170671	PRY-2162	170670	M-5-X-12.5-DG	103962	Ø2m6x8
Alle weiteren Artikel All other items Tous les autres articles	170671	PRY-2162	170669	M-5-X-15-DG	111091	Ø2m6x12

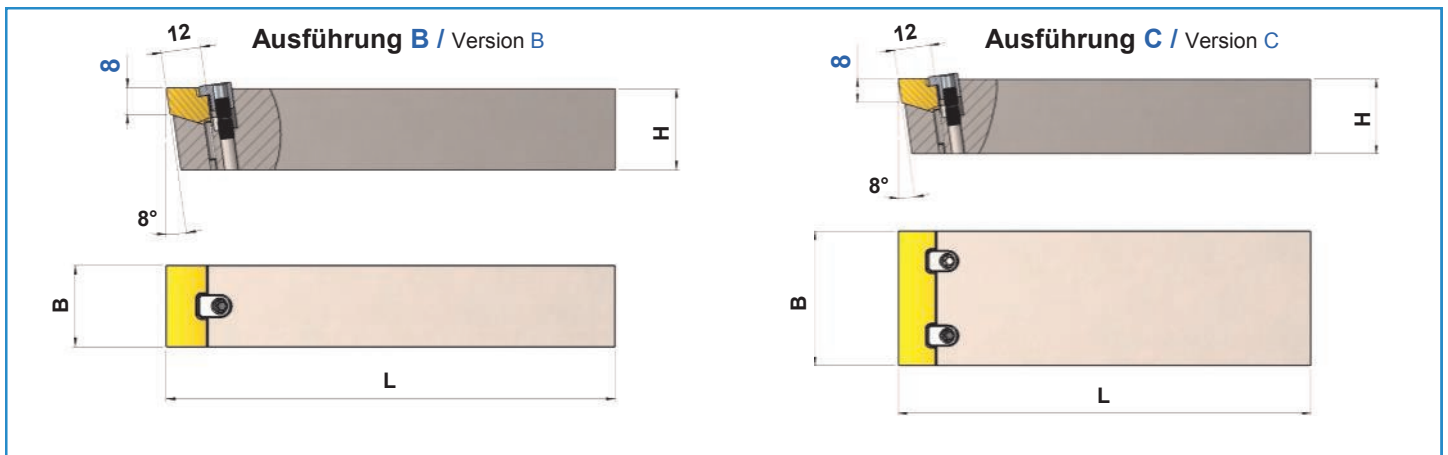
Andere Abmessungen auf Anfrage

Other dimensions on request / Autres dimensions sur demande



System D-30 Schafthalter HD30... 08

System D-30 Shank Holder HD30... 08 / Système D-30 Porte-Outils HD30... 08



Art. Nr. Item no. No. d'art.	Best. Nr. Ref. no. Réf.	Ausführung Version Version	H mm	B mm	L mm
170734	HD3014-08-2014	B	20	14	150
170735	HD3014-08-2514	B	25	14	150
170736	HD3016-08-2016	B	20	16	150
170738	HD3016-08-2516	B	25	16	150
170739	HD3020-08-2020	B	20	20	150
170741	HD3020-08-2520	B	25	20	150
170757	HD3025-08-2025	B	20	25	150
170758	HD3025-08-2525	B	25	25	150
170759	HD3032-08-2032	B	20	32	150
170760	HD3032-08-2532	B	25	32	150
170761	HD3032-08-3232	B	32	32	150
170762	HD3045-08-2545	C	25	45	150

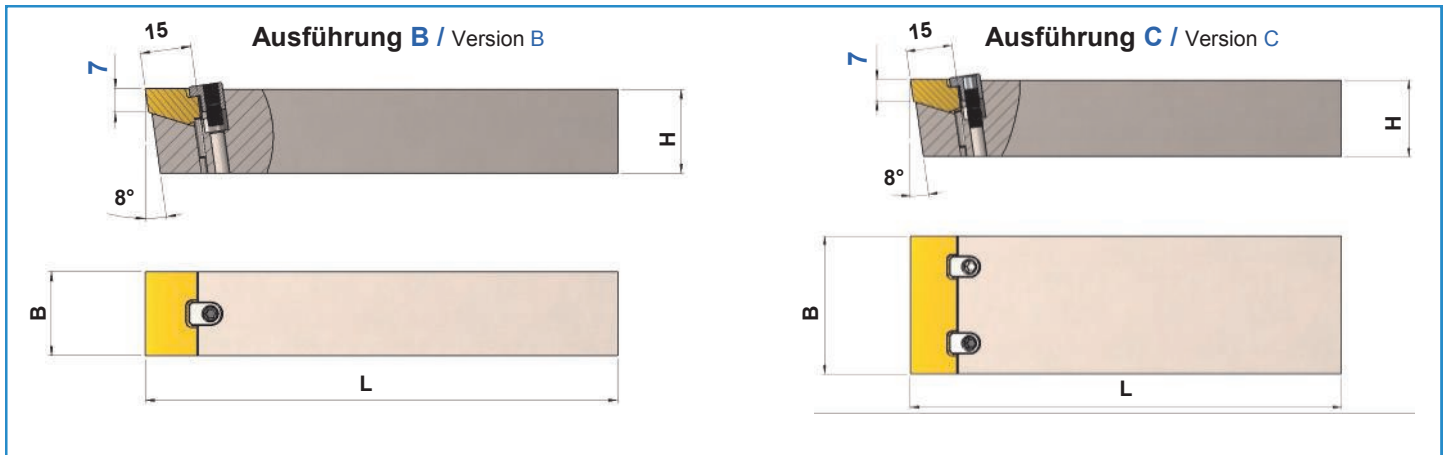
Ersatzteile für Spare parts for Pièces de rechange	Spannpratze Clamping claw Griffe de serrage		Doppelgewindestift Double threaded pin Double tige fileté		Zylinderstift DIN 6325 Cylindrical pin DIN 6325 Goupille cylindrique DIN 6325	
	Art. Nr. Item no. No. d'art.	Best. Nr. Ref. no. Réf.	Art. Nr. Item no. No. d'art.	Best. Nr. Ref. no. Réf.	Art. Nr. Item no. No. d'art.	Best. Nr. Ref. no. Réf.
Ausführung B und C Version B and C Version B et C	170671	PRY-2162	170669	M-5-X-15-DG	111091	Ø2m6x12

Andere Abmessungen auf Anfrage

Other dimensions on request / Autres dimensions sur demande

System D-30 Schafthalter HD30... 07

System D-30 Shank Holder HD30... 07 / Système D-30 porte-outils HD30... 07



Art. Nr. Item no. No. d'art.	Best. Nr. Ref. no. Réf.	Ausführung Version Version	H mm	B mm	L mm
170763	HD3014-07-2014	B	20	14	150
170764	HD3020-07-2020	B	20	20	150
170765	HD3032-07-2532	B	25	32	150
170766	HD3045-07-2045	C	20	45	150
170767	HD3060-07-2560	C	25	60	150

Ersatzteile für Spare parts for Pièces de rechange	Spannpratze Clamping claw Griffe de serrage		Doppelgewindestift Double threaded pin Double tige fileté		Zylinderstift DIN 6325 Cylindrical pin DIN 6325 Goupille cylindrique DIN 6325	
	Art. Nr. Item no. No. d'art.	Best. Nr. Ref. no. Réf.	Art. Nr. Item no. No. d'art.	Best. Nr. Ref. no. Réf.	Art. Nr. Item no. No. d'art.	Best. Nr. Ref. no. Réf.
Ausführung B und C Version B and C Version B et C	170671	PRY-2162	170669	M-5-X-15-DG	111091	Ø2m6x12

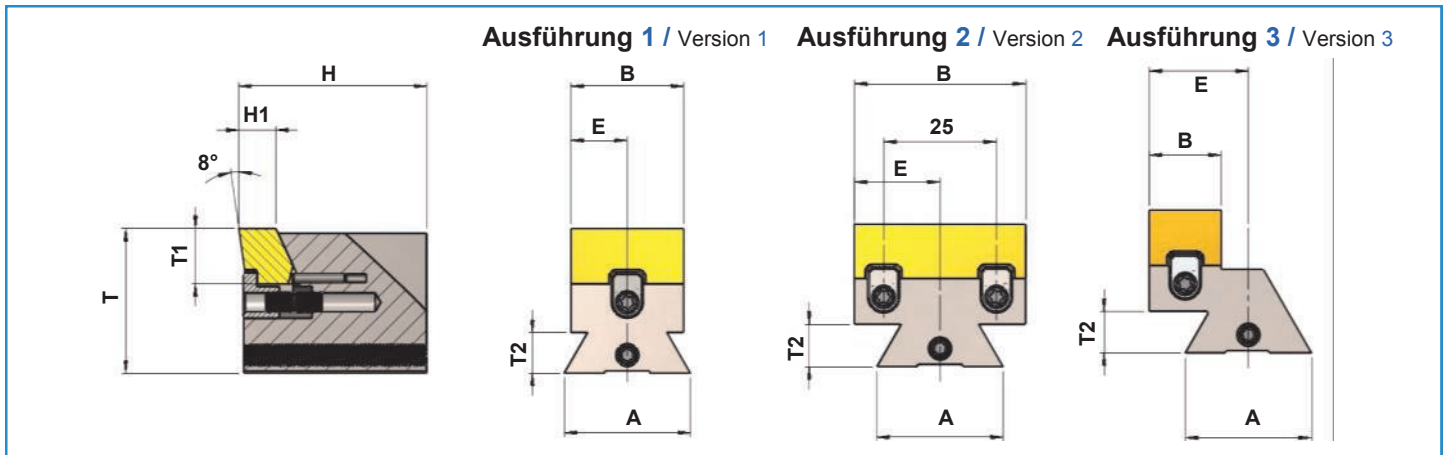
Andere Abmessungen auf Anfrage

Other dimensions on request / Autres dimensions sur demande



System D-30 Halter HD30... mit Prisma A28 & A20

System D-30 Holder HD30... with Prism A28 & A20 / Système D-30 Porte-outils HD30... avec prisme A28 & A20



Art. Nr. Item no. No. d'art.	Best. Nr. Ref. no. Réf.	H mm	Ausführung Version Version	A mm	T mm	B mm	H1 mm	T1 mm	T2 mm	E mm
170768	HD3014-08-A28-N40	40	1	28	32	14	8	12	9	7,0
170769	HD3014-08-A28-R40	40	3	28	32	14	8	12	9	22,5
170771	HD3016-08-A28-N40	40	1	28	32	16	8	12	9	8,0
170772	HD3016-08-A28-R40	40	3	28	32	16	8	12	9	22,5
170773	HD3020-08-A28-N40	40	1	28	32	20	8	12	9	10,0
170775	HD3020-08-A28-R40	40	3	28	32	20	8	12	9	22,5
170776	HD3025-08-A28-N40	40	1	28	32	25	8	12	9	12,5
170778	HD3025-08-A28-R40	40	3	28	32	25	8	12	9	22,5
170779	HD3032-08-A28-N40	40	1	28	32	32	8	12	9	16,0
170780	HD3038-08-A28-N40	40	2	28	32	38	8	12	9	19,0
170781	HD3045-08-A28-N40	40	2	28	32	45	8	12	9	22,5
170783	HD3016-08-A20-N30	30	1	20	32	16	8	12	7	8,0
170785	HD3020-08-A20-N30	30	1	20	32	20	8	12	7	10,0
170786	HD3025-08-A20-N40	40	1	20	32	25	8	12	7	12,5
170787	HD3032-08-A20-N40	40	1	20	32	32	8	12	7	16,0
170789	HD3014-08-A20-R40	40	3	20	32	14	8	12	7	12,5

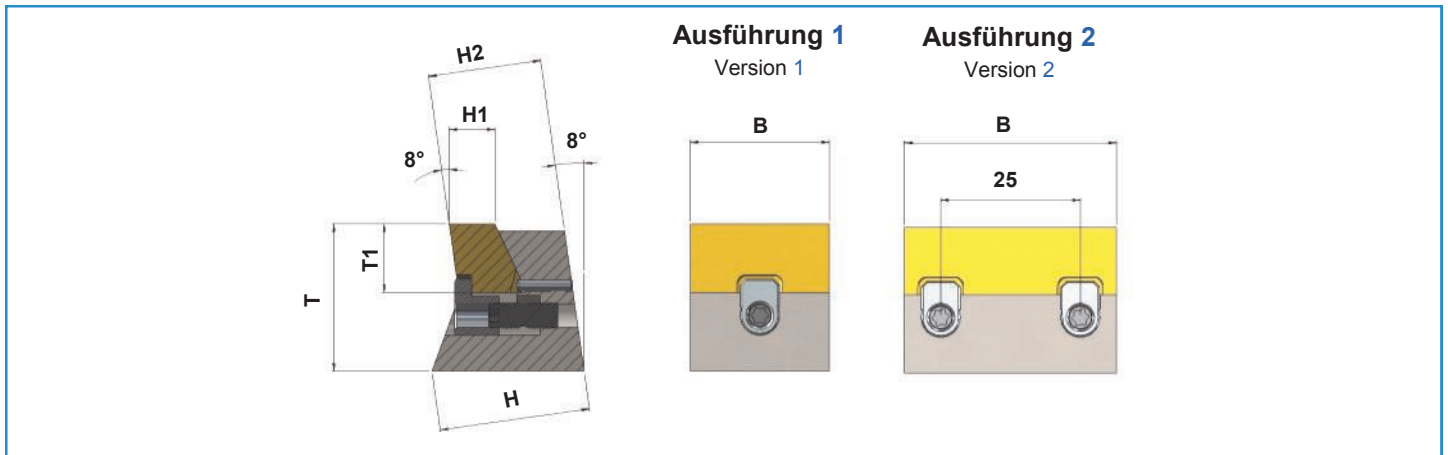
Ersatzteile für Spare parts for Pièces de rechange	Spannpratze Clamping claw Griffe de serrage		Doppelgewindestift Double threaded pin Double tige fileté		Zylinderstift DIN 6325 Cylindrical pin DIN 6325 Goupille cylindrique DIN 6325		Höheneinstellschraube Height adjusting screw Vis de réglage épaisseur	
	Art. Nr. Item no. No. d'art.	Best. Nr. Ref. no. Réf.	Art. Nr. Item no. No. d'art.	Best. Nr. Ref. no. Réf.	Art. Nr. Item no. No. d'art.	Best. Nr. Ref. no. Réf.	Art. Nr. Item no. No. d'art.	Best. Nr. Ref. no. Réf.
Ausführung 1, 2, 3 Version 1, 2, 3	170671	PRY-2162	170669	M-5-X-15-DG	111091	Ø2m6x12	-	M5x40 - DIN913

Andere Abmessungen auf Anfrage

Other dimensions on request / Autres dimensions sur demande

System D-30 Halter HD30... B42

System D-30 Holder HD30... B42 / Système D-30 porte-outils HD30... B42



Art. Nr. Item no. No. d'art.	Best. Nr. Ref. no. Réf.	Ausführung Version Version	H mm	T mm	B mm	H1 mm	T1 mm	H2 mm
170790	HD3012-08-B42	1	26	26	12	8	12	20
170791	HD3014-08-B42	1	26	26	14	8	12	20
170792	HD3016-08-B42	1	26	26	16	8	12	20
170794	HD3020-08-B42	1	26	26	20	8	12	20
170795	HD3025-08-B42	1	26	26	25	8	12	20
170796	HD3032-08-B42	1	26	26	32	8	12	20
170797	HD3038-08-B42	2	26	26	38	8	12	20
170798	HD3045-08-B42	2	26	26	45	8	12	20
170799	HD3016-07-B42	1	26	29	16	7	15	20
170800	HD3020-07-B42	1	26	29	20	7	15	20
170801	HD3025-07-B42	1	26	29	25	7	15	20
170802	HD3032-07-B42	1	26	29	32	7	15	20
170803	HD3038-07-B42	2	26	29	38	7	15	20
170805	HD3045-07-B42	2	26	29	45	7	15	20

Ersatzteile für Spare parts for Pièces de rechange	Spannpratze Clamping claw Griffe de serrage		Doppelgewindestift Double threaded pin Double tige fileté		Zylinderstift DIN 6325 Cylindrical pin DIN 6325 Goupille cylindrique DIN 6325	
	Art. Nr. Item no. No. d'art.	Best. Nr. Ref. no. Réf.	Art. Nr. Item no. No. d'art.	Best. Nr. Ref. no. Réf.	Art. Nr. Item no. No. d'art.	Best. Nr. Ref. no. Réf.
Ausführung 1 und 2 Version 1 and 2 Version 1 et 2	170671	PRY-2162	170669	M-5-X-15-DG	111091	Ø2m6x12

Andere Abmessungen auf Anfrage

Other dimensions on request / Autres dimensions sur demande



Formstechsysteme

Form Grooving Systems / Systèmes de profilage en plongée

Unsere vielfältigen Formstechsysteme stehen seit Jahrzehnten für Qualität und Präzision. Wir sind Spezialisten im Bereich Formstechen und entwickeln gemeinsam mit unseren Kunden kontinuierlich neue Lösungen für die optimale Fertigung von Formdrehteilen.

Für weitere Informationen zu unseren Formstechwerkzeugen möchten wir Sie auf unsere entsprechenden Kataloge verweisen. Weitere Informationen finden Sie natürlich auch unter www.dieterle-tools.com.

Sie haben noch Fragen? Wir beraten Sie gerne!

Since decades, our manifold form grooving systems stand for quality and precisions. We are specialists in the area of form grooving and develop continuously, together with our customers, new solutions for the challenges of producing ideal form turned parts.

For further information please refer to our additional catalogues or go to www.dieterle-tools.com.

If you have any questions, please contact us!

Nos divers systèmes de profilage en plongée sont synonymes de qualité et de précision depuis des décennies. Nous sommes spécialisés dans la technique de profilage en plongée et nous développons avec nos clients des nouvelles solutions pour la production optimale de pièces tournées.

Pour plus d'informations sur nos outils de profilage en plongée, nous vous recommandons consulter nos catalogues correspondants. Bien sûr, vous pouvez trouver des informations supplémentaires sur www.dieterle-tools.com.

Avez-vous encore des questions? Nous sommes heureux de vous conseiller!



Otto Dieterle Spezialwerkzeuge GmbH

Predigerstr. 56
78628 Rottweil, Germany

Tel.: +49 (0) 741 / 9 42 05 - 0
Fax: +49 (0) 741 / 9 42 05 - 50
Email: info@dieterle-tools.com

www.dieterle-tools.com

